

Compte-rendu de notre sortie au musée.

1) le départ

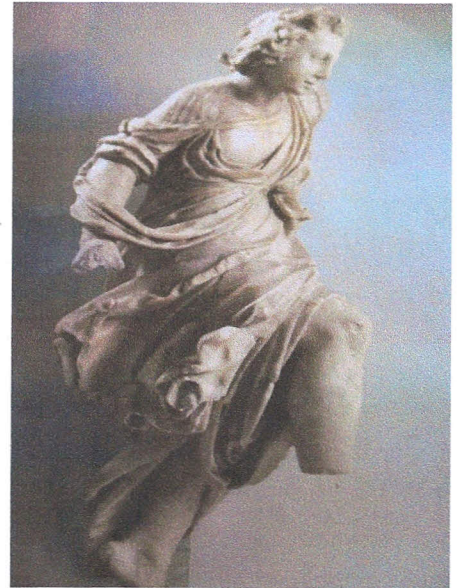
Le 13 janvier, les élèves de CE2, CM1 et CM 2 sont allés, en bus, au musée de Cassel pour découvrir les sculptures de style baroque.

2) L'atelier de modelage.

Dès notre arrivée, une animatrice nous a amenés dans une salle. Puis, elle nous a présenté des photos de sculptures.

Nous avons trouvé des points communs :

- les personnages avaient des drôles de positions, ils étaient courbés...
- le tissu de leurs vêtements avait de nombreux plis qui donnaient des effets de mouvements.



Ensuite, elle nous a montré les différentes matières utilisées : le marbre, l'argile, le bronze, l'ivoire et le bois. Puis, elle nous a expliqué l'utilisation des outils. Enfin, nous avons modelé un morceau d'argile pour réaliser un bas-relief.

3) La visite du musée.

Nous avons regardé les différentes sculptures (les bas-reliefs, les rondes-bosses, les statues) des artistes flamands du XVII et XVIII siècle. Nous avons été impressionnés par le poids de la plus lourde statue du musée (250 kilogrammes).

4) Le retour

Vers 12 heures, nous sommes repartis. A la cantine de l'école, nous avons mangé notre pique-nique. Nous avons beaucoup aimé cette sortie. Nous sommes fiers de nos réalisations

